

ตารางแสดงวงเงินงบประมาณที่ได้รับจัดสรรและราคากลางในงานจ้างก่อสร้าง

๑. ชื่อโครงการ : ปรับปรุงพื้นที่ลานเอนกประสงค์ หมู่ที่ ๔ ตำบลย่านซื่อ
อำเภอเมืองอ่างทอง จังหวัดอ่างทอง
/หน่วยงานเจ้าของโครงการ ที่ทำการปกครองอำเภอเมืองอ่างทอง จังหวัดอ่างทอง
๒. วงเงินงบประมาณที่ได้รับจัดสรร : ๙๙๔,๐๐๐.- บาท
(เก้าแสนเก้าหมื่นสี่พันบาทถ้วน)
๓. ลักษณะงานโดยสังเขป :
-งานถมดิน กว้างเฉลี่ย ๒๕.๕๐ เมตร ยาว ๖๒.๒๕ เมตร ลึกเฉลี่ย ๗.๐๐ เมตร
๔. ราคากลางคำนวณ ณ วันที่ ๑๖ พฤศจิกายน ๒๕๕๘ เป็นเงิน ๙๙๔,๐๐๐.- บาท
๕. บัญชีประมาณการราคากลาง ประกอบด้วย
 - ๕.๑ รายการประมาณการ (ปร. ๔)
 - ๕.๒ แบบสรุปราคากลางค่าก่อสร้าง (ปร.๕)
๖. รายชื่อคณะกรรมการกำหนดราคากลาง
 - ๖.๑ นายสมศักดิ์ ธนันทา ประธานกรรมการ
 - ๖.๒ นายสุรพันธ์ กิจรัตน์ กรรมการ
 - ๖.๓ นายศิลา ยามช่วง กรรมการ

รายละเอียดประมาณราคาก่อสร้างบริเวณที่ชลประทาน

ส่วนราชการ องค์การบริหารส่วนตำบลย่านซื่อ ตำบลย่านซื่อ อำเภอเมือง จังหวัดอ่างทอง

ชื่อโครงการ ปรับปรุงพื้นที่ลานเอนกประสงค์

ปริมาณงาน กว้างเฉลี่ย 26.50 เมตร ยาว 62.25 เมตร ลึกเฉลี่ย 7.00 เมตร

สถานที่ดำเนินการ หมู่ที่ 4 (ที่ชลประทานติดถนนสาย 309) ตำบลย่านซื่อ อำเภอเมืองอ่างทอง จังหวัดอ่างทอง

ประมาณการโดย คณะกรรมการกำหนดราคากลาง

แบบ ป.ร.4.

ตำแหน่งของช่างทอง

วันที่ ๑๓ พฤษภาคม ๒๕๕๘

วันที่ ๑๓ พฤษภาคม ๒๕๕๘

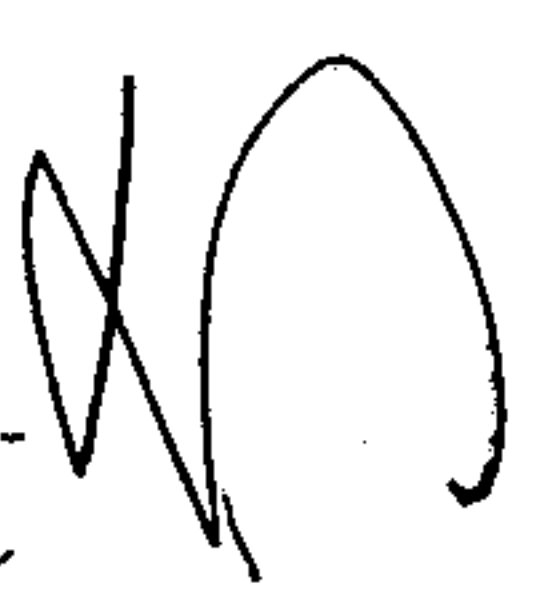
แบบเลขที่ / 2558 ตามแบบ อบต.ย่านซื่อ กำหนด

ประมาณการเมื่อวันที่ 13 พฤศจิกายน 2558

ลำดับที่	รายการ	จำนวน	หน่วย	ค่าวัสดุ		ค่าแรงงาน		จำนวนเงิน	หมายเหตุ
				ต่อหน่วย	รวมค่าวัสดุ	ต่อหน่วย	รวมค่าแรง		
1	งานถมดิน กว้างเฉลี่ย 26.50 เมตร ยาว 62.25 เมตร ลึกเฉลี่ย 7.00 เมตร	11,046.26	ลบ.ม.	90.00	994,163.40	-	-	994,163.40	
	หักสิโรต้ายาวสองข้าง 1:1 (เผื่อยบ 30%)								
	รวมเป็นเงินทั้งสิ้น							994,163.40	เศษปี
	รวมเป็นเงินทั้งโครงการทั้งสิ้น							994,000.00	

ผู้สำรวจโครงการ

(ลงชื่อ)



นายช่างโยธา

(นายศศิลา ยามช่วง)

คณะกรรมการกำหนดราคากลาง

(ลงชื่อ)



ประธานกรรมการ

(นายสมศักดิ์ ธำมथा) ปลัดอำเภอ (เจ้าพนักงานปกครองชำนาญการ)

(ลงชื่อ)



กรรมการ

(นายสุรพันธ์ กิ่งรัตน์) ปลัดอำเภอ (เจ้าพนักงานปกครองปฏิบัติการ)

(ลงชื่อ)



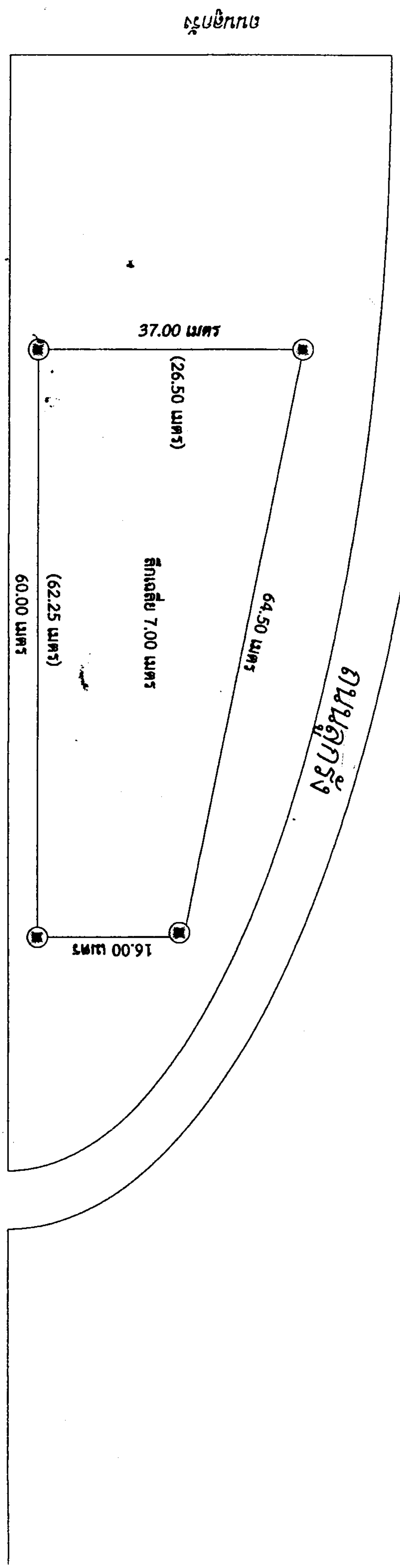
กรรมการ/เลขานุการ

(นายศศิลา ยามช่วง) นายช่างโยธา

แผนที่โดยสังเขปปรับปรุงพื้นที่ลานเอนกประสงค์ ภูมิทัศน์ชลประทาน กว้างเฉลี่ย 26.50 เมตร ยาว 62.25 เมตร ลึกเฉลี่ย 7.00 เมตร
ริมถนนสาย 309 (บ้านห้อยคู้) หมู่ที่ 4 (บริเวณที่ชลประทาน) ตำบลย่านซื่อ อำเภอเมืองอ่างทอง จังหวัดอ่างทอง



คลองชลประทาน 3 ซ้าย



ถนนสาย 309